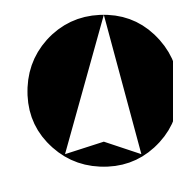


# ÚZEMNÍ PLÁN CITICE

## část odůvodnění SCHEMA



### SEZNAM ROZVOJOVÝCH ZASTAVITELNÝCH A PŘESTAVBOVÝCH PLOCH

obec Citice

#### \* Zastavitelné plochy

##### Plochy bydlení

- CZ-B1** - plocha u hřbitova východně od přístupové komunikace - BV
- CZ-B2** - plocha u hřbitova západně od přístupové cesty - BV
- CZ-B3** - dostavba ZÚ na severozápadním okraji obce v Linci severně od bývalé silnice do Bukovan - BV
- CZ-B4** - plocha na západním okraji obce v Linci severně od silnice III/21217 do Bukovan - BV
- CZ-B5** - dostavba ZÚ na západním okraji obce v Linci jižně od silnice III/21217 do Bukovan - BV
- CZ-B6** - dostavba ZÚ centrální části obce severně od průjezdné silnice III/21217 do Bukovan - BV
- CZ-B7** - dostavba ZÚ centrální části obce jižně od průjezdné silnice III/21217 do Bukovan - BV
- CZ-B8** - dostavba ZÚ severního okraje obce - BV
- CZ-B9** - dostavba ZÚ u nádraží - BV
- CZ-B10** - plocha na západním okraji obce v Linci severně nad silnicí III/21218 do Hlavna - BV

##### Plochy rekreace

- CZ-R1** - zahrádkářská osada na východním okraji obce - RZ

##### Plochy občanského vybavení

- CZ-O1** - sociální zázemí stávajícího fotbalového hřiště - OS
- CZ-O2** - dětské víceúčelové hřiště jižně u hřbitova - OS
- CZ-O3** - plocha služeb v centru obce jižně u silnice do Bukovan - OV

##### Plochy veřejných prostranství

- CZ-P1** - veřejné prostranství s veřejnou zelení charakteru parku okolo hřbitova - PVz1
- CZ-P2** - veřejné prostranství s veřejnou zelení charakteru parku na křižovatce v Linci - PVz1
- CZ-P3** - veřejné prostranství s veřejnou zelení charakteru parku na severovýchodním okraji obce - PVz1
- CZ-P4** - veřejné prostranství s místní obslužnou komunikací v jižní části obce - PVk
- CZ-P5** - veřejné prostranství s pěšími cestami v centrální části obce - PVk
- CZ-P6** - veřejné prostranství s místní komunikací na severním okraji obce - PVk

##### Plochy smíšené obytné

- CZ-S1** - plocha na jižním okraji obce v Linci - SV
- CZ-S2** - plocha na západním okraji obce v Linci severně od silnice III/21217 do Bukovan - SV
- CZ-S3** - plocha na severu obce Citice - SM

##### Plochy dopravní infrastruktury

- CZ-D1** - parkoviště u hřbitova - DS
- CZ-D2** - parkoviště u fotbalového hřiště - DS

#### \* Přestavbové plochy

##### Plochy občanského vybavení

- C/P-O1** - přestavba části bývalé MŠ - OI
- C/P-O2** - přestavba areálu školní družiny na vybavení služeb - OV

##### Plochy veřejných prostranství

- C/P-P1** - přestavba tělesa důlní vlečky na veřejné prostranství s místní komunikací - PVk
- C/P-P2** - sanace a revitalizace tělesa důlní vlečky na veřejné prostranství s veřejnou zelení charakteru parku v centru obce včetně pěší cesty na historickou náves - PVz1
- C/P-P3** - přestavba zahrádek za OÚ na veřejné prostranství s veřejnou zelení charakteru parku s víceúčelovým hřištěm - PVz1

##### Plochy smíšené obytné

- C/P-S1** - přestavba hospodářských objektů na západním okraji obce v Linci - SM
- C/P-S2** - přestavba areálu školy na smíšené obytné území - SM
- C/P-S3** - přestavba areálu školní družiny na smíšené obytné území - SM

##### Plochy dopravní infrastruktury

- C/P-D1** - rekonstrukce místní komunikace do Sokolova - DS

### sídlu Hlavno

#### \* Zastavitelné plochy

##### Plochy bydlení

- HZ-B1** - dostavba ZÚ na západě sídla a v centru sídla severně nad silnicí III/21218 do Citic - BV
- HZ-B2** - dostavba ZÚ jižně pod silnicí III/21218 do Citic - BV
- HZ-B3** - plocha na jihovýchodním okraji sídla - BV
- HZ-B4** - plocha na západním okraji sídla severně nad komunikací do Hlavna - BV
- HZ-B5** - plocha na západním okraji sídla jižně pod komunikací do Hlavna - BV
- HZ-B7** - plocha na východním okraji Hlavna severně od silnice do Citic - BV

##### Plochy občanského vybavení

- HZ-O1** - plocha služeb na východním okraji sídla jižně u silnice III/21218 do Citic - OV
- HZ-O2** - plocha služeb v centrální části sídla - OV
- HZ-O3** - víceúčelové hřiště v centrální části sídla - OS

##### Plochy veřejných prostranství

- HZ-P1** - veřejné prostranství s místní komunikací na východním okraji sídla - PVk
- HZ-P2** - veřejné prostranství s veřejnou zelení charakteru parku na východním okraji sídla včetně revitalizace občasného vodního toku - PVz1
- HZ-P3** - veřejné prostranství s místní komunikací na západním okraji sídla - PVk
- HZ-P4** - veřejné prostranství s místní komunikací na jihozápadním okraji sídla včetně propojení se stávající komunikací v historické zástavbě - PVk
- HZ-P5** - veřejné prostranství s veřejnou zelení charakteru parku na východě sídla - PVz1
- HZ-P6** - veřejné prostranství s místní komunikací na východním okraji sídla - PVk

##### Plochy smíšené obytné

- HZ-S1** - plocha na jihozápadním okraji sídla jižně u areálu drobné výroby - SV

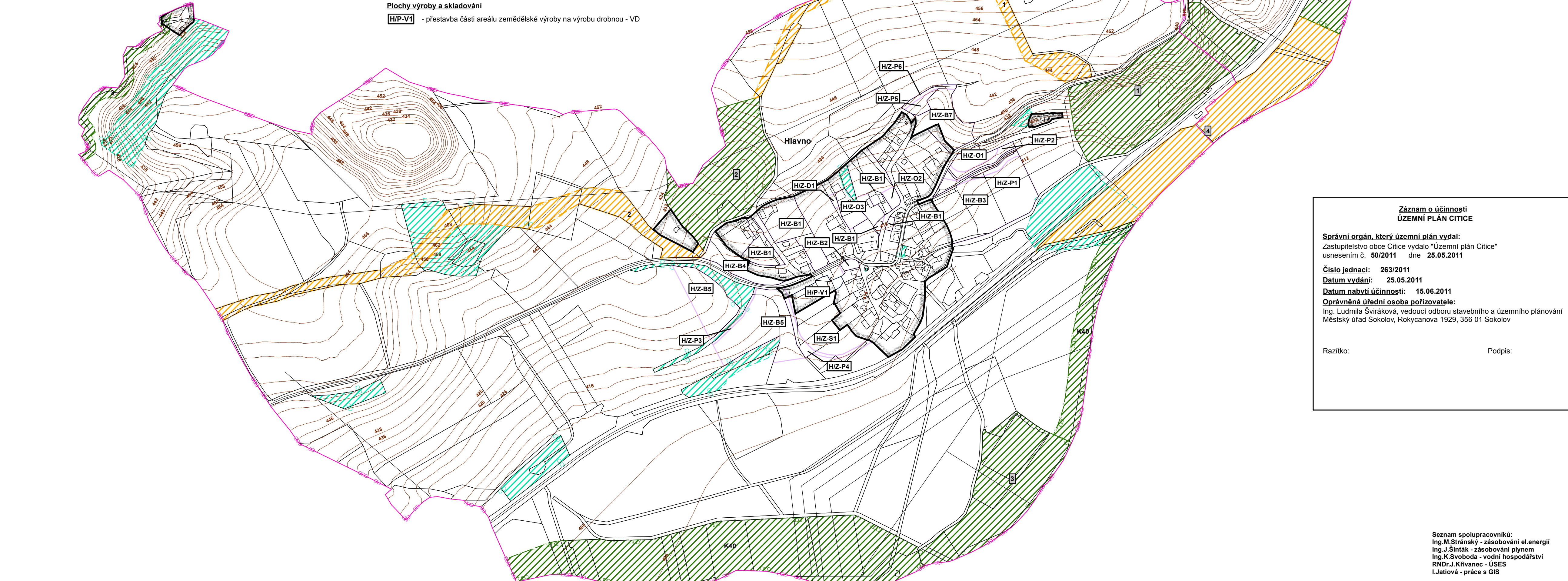
##### Plochy dopravní infrastruktury

- HZ-D1** - parkoviště u hřiště - DS

#### \* Přestavbové plochy

##### Plochy výroby a skladování

- H/P-V1** - přestavba části areálu zemědělské výroby na výrobu drobnou - VD



**Záznam o účinnosti ÚZEMNÍ PLÁN CITICE**

Správní orgán, který územní plán vydal: Zastupitelstvo obce Citice vydalo "Územní plán Citice" usnesením č. 50/2011 dne 25.05.2011

Číslo jednací: 263/2011  
Datum vydání: 25.05.2011  
Datum nabytí účinnosti: 15.06.2011  
Oprávněná úřední osoba pořizovatele: Ing. Ludmila Šviráková, vedoucí odboru stavebního a územního plánování Městský úřad Sokolov, Rokycanova 1929, 356 01 Sokolov

Razítko: \_\_\_\_\_ Podpis: \_\_\_\_\_

### LEGENDA

- stabilizované plochy  
plochy změn
- Vymezení území:**
- hranice řešeného území
  - hranice jednotlivých katastrálních území
  - hranice zastavěného území k 15. 8. 2010
  - označení rozvojových zastavitelných a přestavbových ploch
  - zastavitelné plochy
  - přestavbové plochy
  - nadregionální biokoridor - osová část
  - nadregionální biokoridor - ochranné pásmo
  - místní biocentrum funkční
  - místní biocentrum navržené
  - místní biokoridor funkční
  - místní biokoridor navržený
  - číslo biokoridoru
  - číslo biocentra
- Komplexní pozemkové úpravy - k.ú. Hlavno:**
- interakční prvek

vedoucí projektant Ing. arch. A. Kasková	odpovědný projektant RNDr. J. Křivánek	kreslil I. Jastlová	
Kraj Obec s rozš. působ.	Karlovarský Sokolov	Obec Pořizovatel	Městský úřad Sokolov
obsah	datum stupeň		Vl./2011
<b>ÚZEMNÍ PLÁN CITICE</b> část odůvodnění SCHEMA			vydány ÚP
č. zak.			6006 - V.
výkres číslo			A.1
měřítko			1:5.000
Krajina - ÚSES			

Seznam spolupracovníků:  
Ing. M. Štránský - zásobování el. energií  
Ing. J. Šimák - zásobování plynem  
Ing. K. Svoboda - vodní hospodářství  
RNDr. J. Křivánek - ÚSES  
I. Jastlová - práce s GIS